

L'approche



Une **innovation incontournable**
pour améliorer **l'expérience du patient**
et la **performance** du système de santé

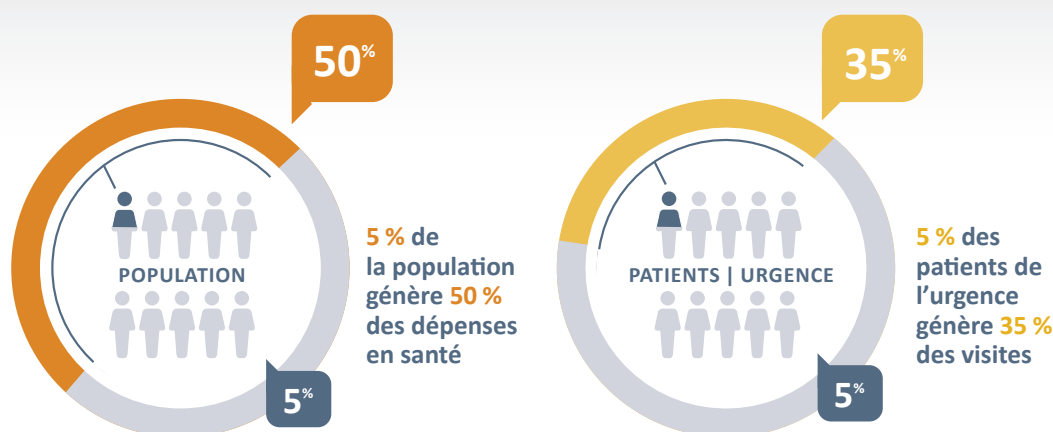
Pour plus de détails : soinsintegres.ca

En cohérence
avec les **orientations**
ministérielles et celles
de **Santé Québec**



Intégrée à la politique de première ligne et au plan d'action
gouvernemental en première ligne

Alignée avec l'Orientation 2 du plan stratégique 2025-2028
de Santé Québec : *Un parcours plus fluide*

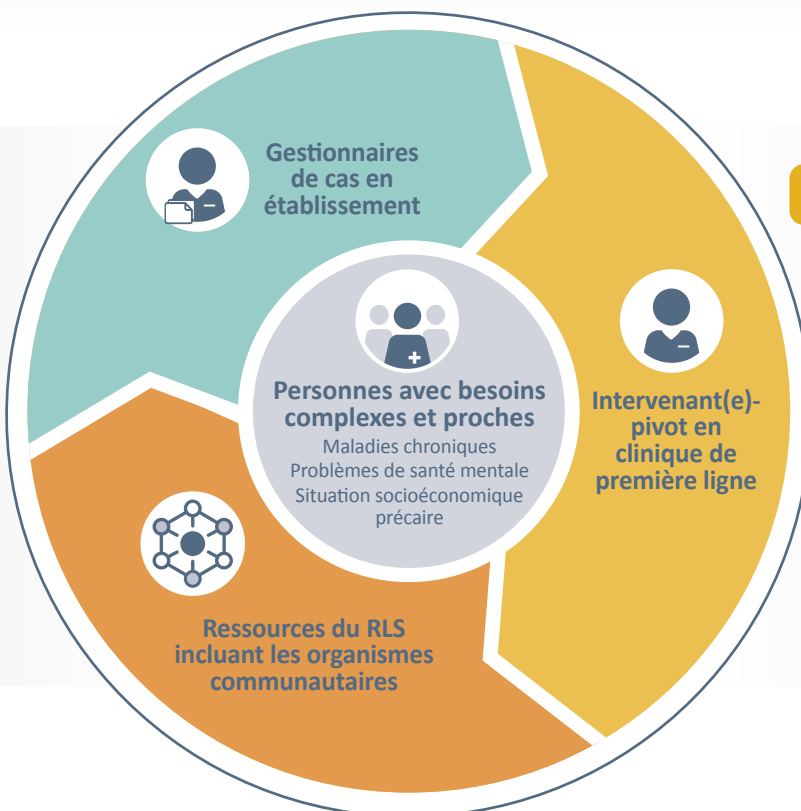


Utilisation fréquente des services, engorgement des urgences et des ressources hospitalières : **un problème colossal**

Une innovation favorisant l'intégration des services

★ Ingrédients clés

- Repérage en continu
- Gouvernance collaborative
- Tables de concertation
- Outils standardisés
- Bonnes pratiques
- Collaboration interprofessionnelle et intersectorielle
- Indicateurs de suivi



▲ Valeur multidimensionnelle

- Accessibilité
- Fluidité
- Intégration
- Expérience du patient
- Santé
- Satisfaction des professionnels
- Utilisation efficiente des ressources
- Performance du système

Ce qui rend V1SAGES incontournable



Approche validée par plus de 13 années de recherche en partenariat avec le réseau



Création de valeur multidimensionnelle



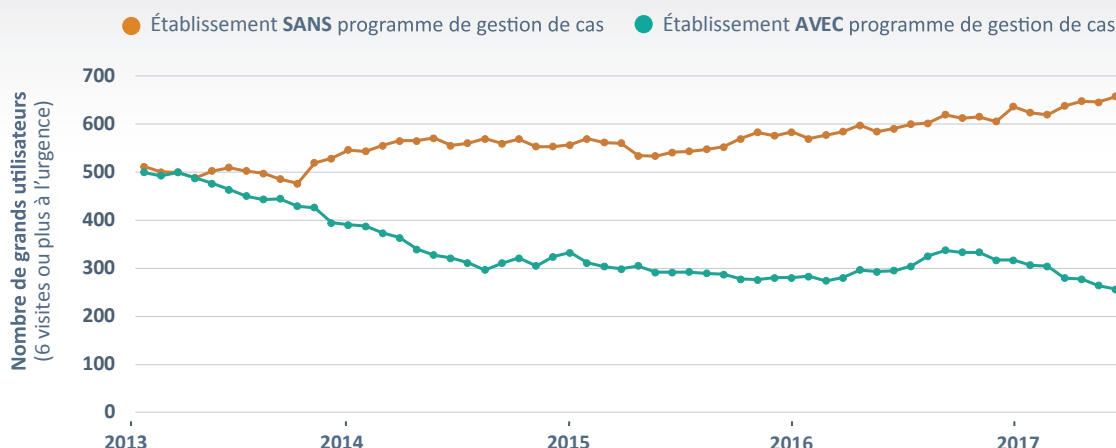
Solution clé en main

Modules web de formation sur l'[ENA provincial](#), standard de soins, boîte à outils cliniques, guide et accompagnement pour la mise en œuvre, communauté de pratique professionnelle



Mise à l'échelle amorcée avec succès

Évolution des personnes utilisant fréquemment les services d'urgence dans des établissements **avec** et **sans** gestionnaire de cas



↓ 40%

de la détresse psychologique
chez les patients



↓ 49%

des coûts liés aux visites
à l'urgence



↓ 68%

des coûts
d'hospitalisation

Données à 6 mois avec les 62 premiers usagers. Si on projette ces données à l'ensemble du Québec, le retour sur investissement pourrait être multiplié par un facteur allant de 4 à 14.

« À l'automne 2024, [...] le programme V1SAGES [est] né, porté par une conviction : chaque personne mérite un accompagnement digne, peu importe la complexité de ses besoins. »

PDG d'un CIUSSS

« Il est difficile de dire autrement qu'un gros merci. Je veux dire, sans le programme, je serai probablement encore en train d'attendre des services qui étaient essentiels. »

Patient du programme V1SAGES

« L'approche V1sages se distingue par son orientation centrée sur les besoins réels et perçus des usagers, tout en tenant compte de leurs capacités. [...] Les éléments clés du rôle [des gestionnaires de cas], tels que l'autonomie professionnelle, le développement continu des compétences et la reconnaissance exprimée par les usagers, sont autant de facteurs motivants pour les intervenants. »

Équipe de gestionnaires de cas d'un CISSS



Consensus
enthousiaste